



ผลสำรวจความคิดเห็นเกี่ยวกับ การจัดการศึกษาของไทย

สำนักงานเลขาธิการสภาการศึกษา

ยุทธศาสตร์ 6

การวิจัยและพัฒนาเพื่อสร้างทุนปัญญาของชาติ

Strategy CONTENTS 06

ผลสำรวจความคิดเห็นเกี่ยวกับการจัดการศึกษาของไทย




6

การวิจัยและพัฒนาเพื่อสร้างทุนปัญญาของชาติ

ยุทธศาสตร์ 6 การวิจัยและพัฒนาเพื่อสร้างทุนปัญญาของชาติ

ข้อมูลการเรียนรู้

หน้า

	1. การอาชีวศึกษา	2
	1.1 ครูอาชีวศึกษา	3
	1.2 ผู้บริหารสถานศึกษาอาชีวศึกษา	9

	2. การอุดมศึกษา	15
	2.1 ผู้บริหารสถาบันอุดมศึกษา	16

1. การอาชีวศึกษา

1.1 ครูอาชีวศึกษา

- ภาพรวมประเทศไทย • ภาคเหนือ • ภาคตะวันออกเฉียงเหนือ
 - ภาคใต้ • ภาคกลาง • กรุงเทพมหานคร
-

1.2 ผู้บริหารสถานศึกษาอาชีวศึกษา

- ภาพรวมประเทศไทย • ภาคเหนือ • ภาคตะวันออกเฉียงเหนือ
 - ภาคใต้ • ภาคกลาง • กรุงเทพมหานคร
-

ยุทธศาสตร์ 6 การวิจัยและพัฒนาเพื่อสร้างทุนปัญญาของชาติ

1. การอาชีวศึกษา

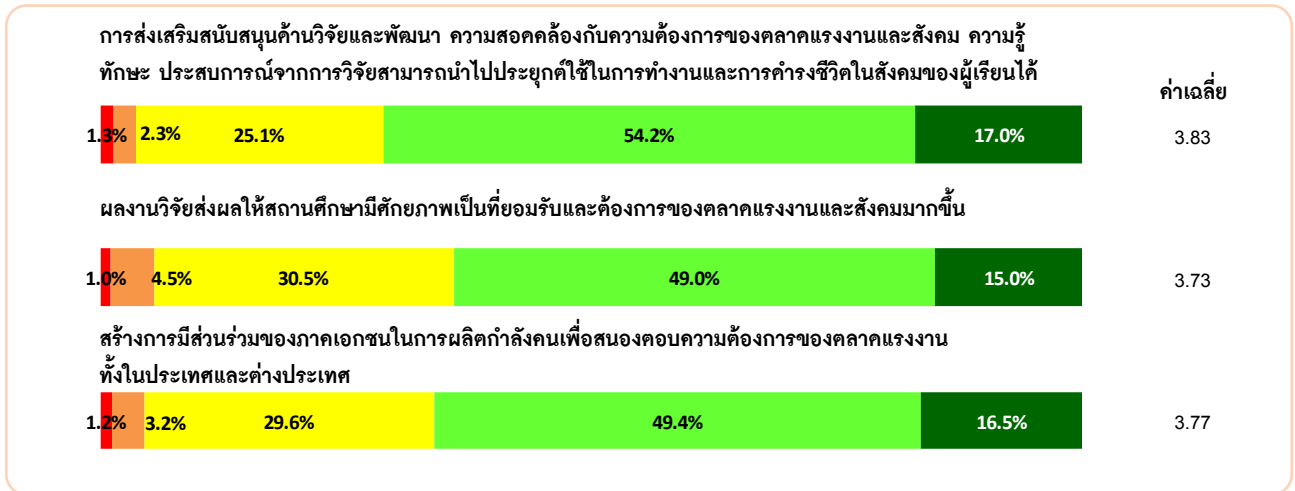


1.1 ครูอาชีวศึกษา

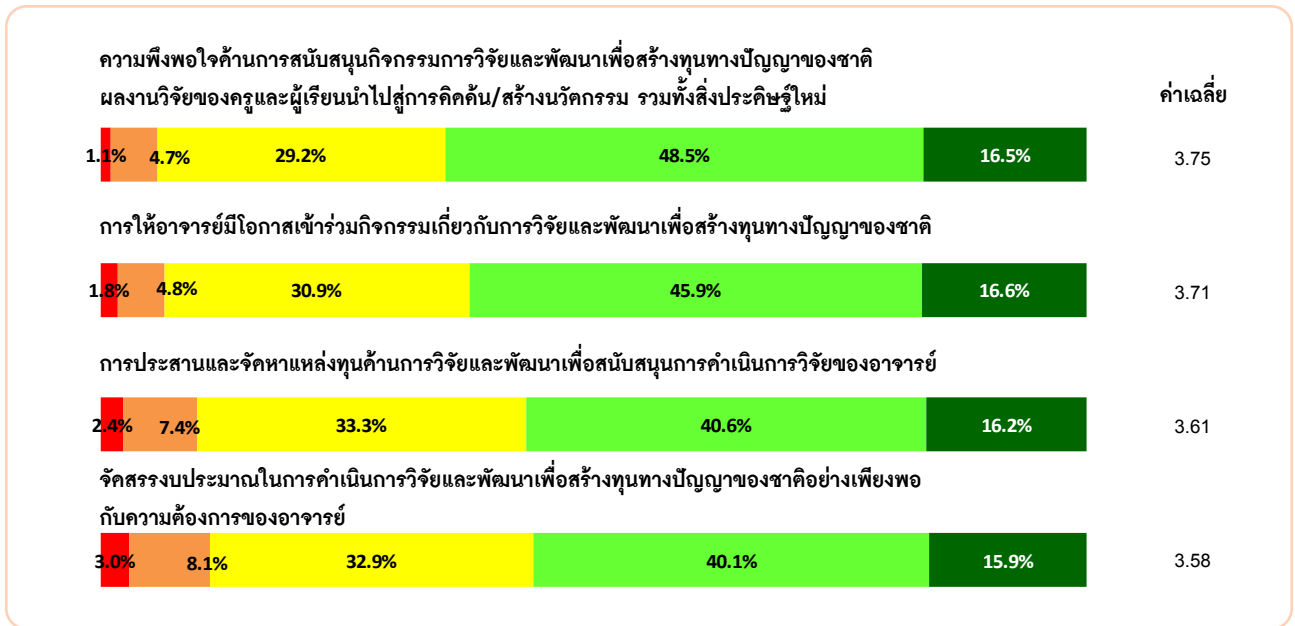
• ภาพรวมประเทศไทย

ข้อมูลการเรียนรู้ของครูอาชีวศึกษา

น้อยที่สุด น้อย ปานกลาง มาก มากที่สุด



อาจารย์อาชีวศึกษาเห็นว่า ความรู้ ทักษะ ประสบการณ์จากการวิจัยสามารถนำไปประยุกต์ใช้ในการทำงานและการดำรงชีวิตในสังคมของผู้เรียนได้ ผลงานวิจัยส่งผลให้สถานศึกษามีศักยภาพเป็นที่ยอมรับและต้องการของตลาดแรงงานและสังคมมากขึ้น และสร้างการมีส่วนร่วมของภาคเอกชนในการผลิตกำลังคนเพื่อสนองตอบความต้องการของตลาดแรงงานทั้งในประเทศและต่างประเทศ อยู่ในระดับมาก

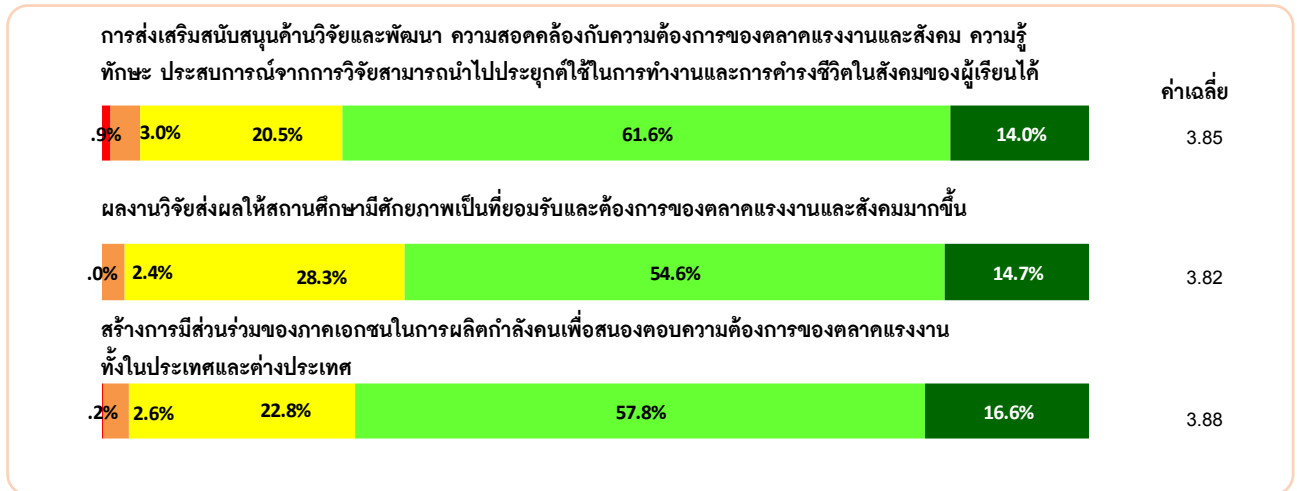


อาจารย์อาชีวศึกษามีความพึงพอใจในระดับมาก ในด้านผลงานวิจัยของครูและผู้เรียนนำไปสู่การคิดค้น/สร้างนวัตกรรม การมีโอกาสเข้าร่วมกิจกรรมเกี่ยวกับการวิจัยและพัฒนาเพื่อสร้างทุนทางปัญญาของชาติ การประสานและจัดหาแหล่งทุนด้านการวิจัยและพัฒนาเพื่อสนับสนุนการดำเนินการวิจัยของอาจารย์ และการจัดสรรงบประมาณในการดำเนินการวิจัยและพัฒนาเพื่อสร้างทุนทางปัญญาของชาติอย่างเพียงพอกับความต้องการ

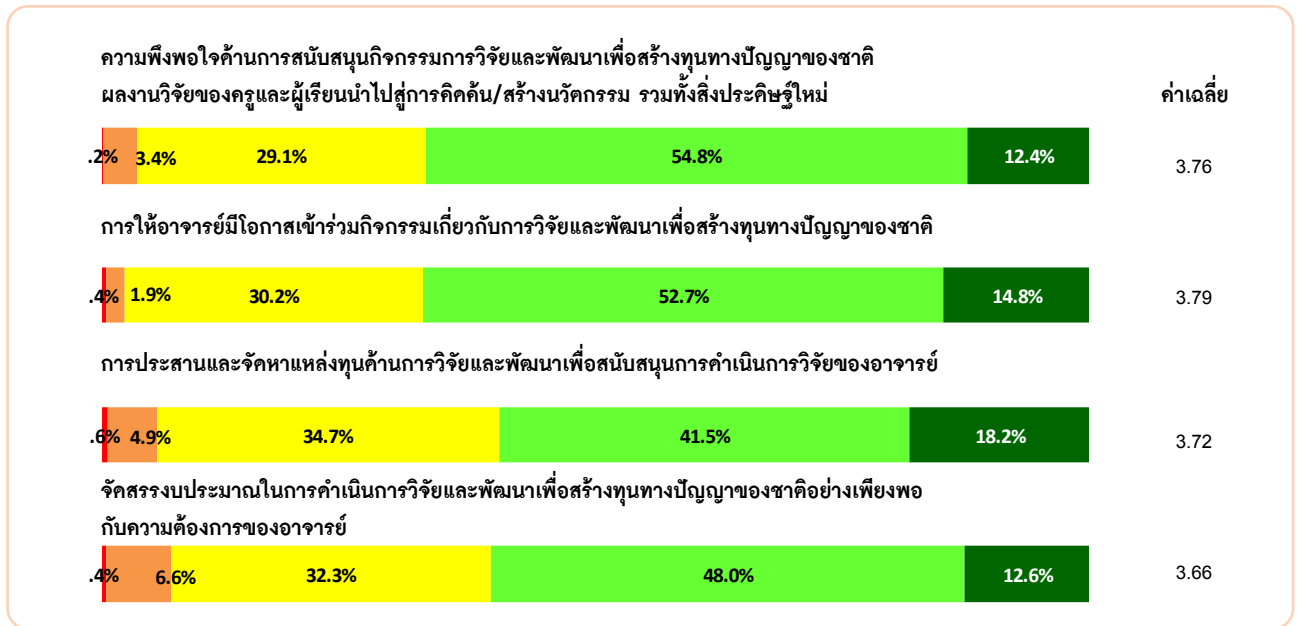
• ภาคเหนือ

ข้อมูลการเรียนรู้ของครูอาชีวศึกษา

น้อยที่สุด น้อย ปานกลาง มาก มากที่สุด



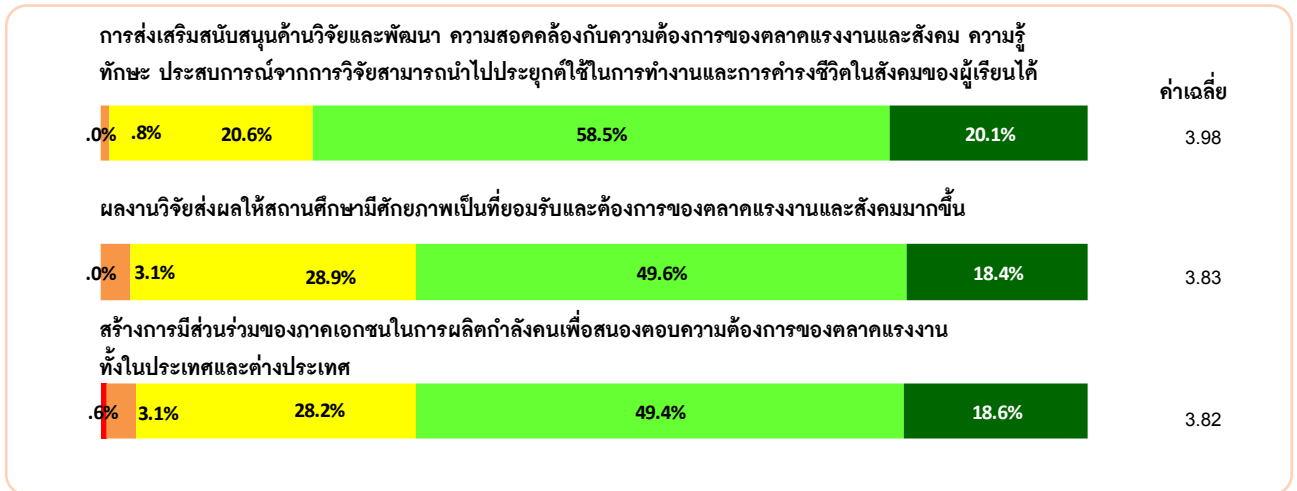
อาจารย์อาชีวศึกษภาคเหนือ เห็นว่า ความรู้ ทักษะ ประสบการณ์จากการวิจัยสามารถนำไปประยุกต์ใช้ในการทำงานและการดำรงชีวิตในสังคมของผู้เรียนได้ ผลงานวิจัยส่งผลให้สถานศึกษามีศักยภาพเป็นที่ยอมรับและต้องการของตลาดแรงงานและสังคมมากขึ้น และสร้างการมีส่วนร่วมของภาคเอกชนในการผลิตกำลังคนเพื่อสนองตอบความต้องการของตลาดแรงงานทั้งในประเทศและต่างประเทศ อยู่ในระดับมาก



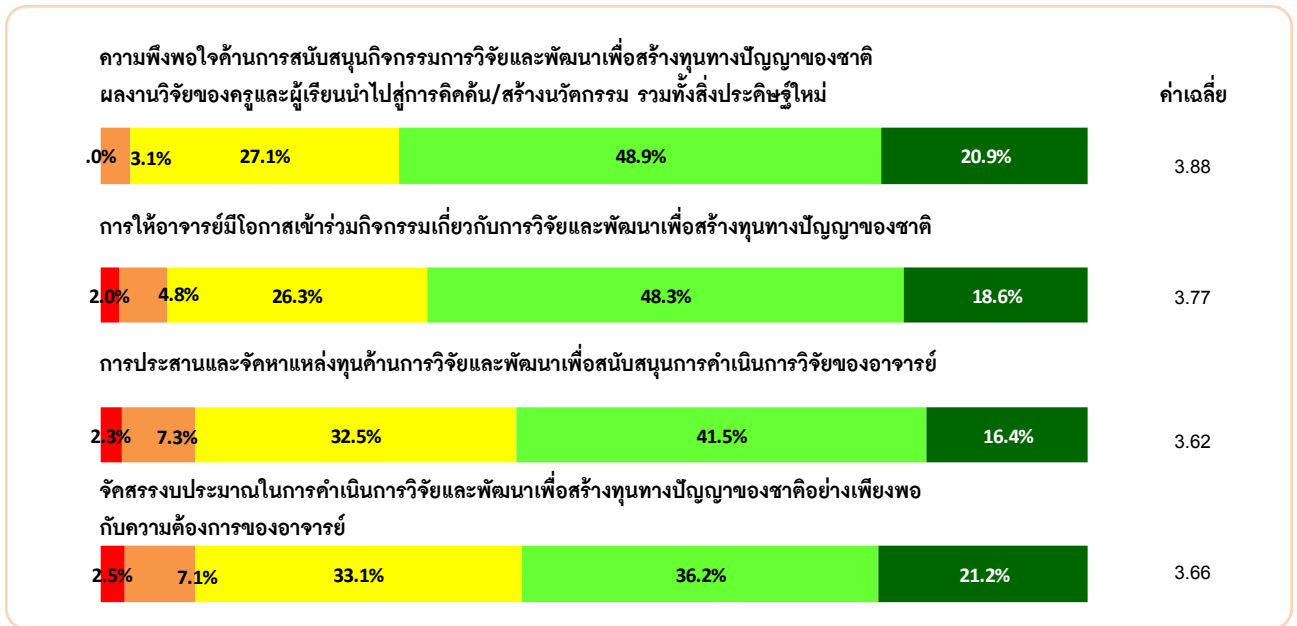
อาจารย์อาชีวศึกษภาคเหนือ มีความพึงพอใจในระดับมาก ในด้านผลงานวิจัยของครูและผู้เรียนนำไปสู่การคิดค้น/สร้างนวัตกรรม การมีโอกาสเข้าร่วมกิจกรรมเกี่ยวกับการวิจัยและพัฒนาเพื่อสร้างทุนทางปัญญาของชาติ การประสานและจัดหาแหล่งทุนด้านการวิจัยและพัฒนาเพื่อสนับสนุนการดำเนินการวิจัยของอาจารย์ และการจัดสรรงบประมาณในการดำเนินการวิจัยและพัฒนาเพื่อสร้างทุนทางปัญญาของชาติอย่างเพียงพอกับความต้องการ

• ภาคตะวันออกเฉิยเหนือ

ข้อมูลการเรียนรู้ของครูอาชีวศึกษา



อาจารย์อาชีวศึกษาภาคตะวันออกเฉิยเหนือ เห็นว่า ความรู้ ทักษะ ประสบการณ์จากการวิจัยสามารถนำไปประยุกต์ใช้ในการทำงานและการดำรงชีวิตในสังคมของผู้เรียนได้ ผลงานวิจัยส่งผลให้สถานศึกษามีศักยภาพเป็นที่ยอมรับและต้องการของตลาดแรงงานและสังคมมากขึ้น และสร้างการมีส่วนร่วมของภาคเอกชนในการผลิตกำลังคนเพื่อสนองตอบความต้องการของตลาดแรงงานทั้งในประเทศและต่างประเทศ อยู่ในระดับมาก

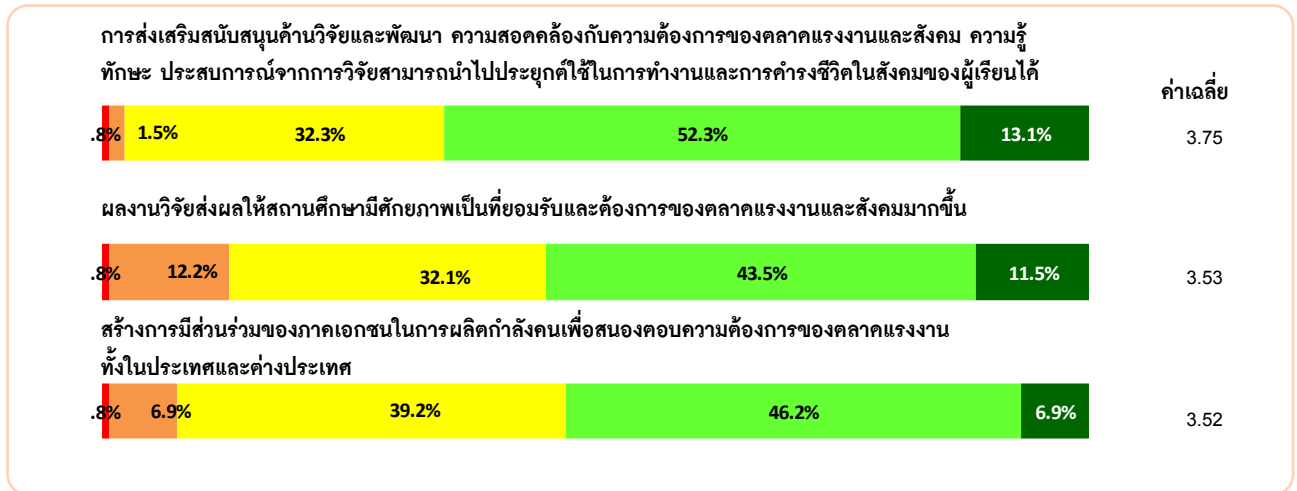


อาจารย์อาชีวศึกษาภาคตะวันออกเฉิยเหนือ มีความพึงพอใจในระดับมาก ในด้านผลงานวิจัยของครูและผู้เรียนนำไปสู่การคิดค้น/สร้างนวัตกรรม การมีโอกาสเข้าร่วมกิจกรรมเกี่ยวกับการวิจัยและพัฒนาเพื่อสร้างทุนทางปัญญาของชาติ การประสานและจัดหาแหล่งทุนด้านการวิจัยและพัฒนาเพื่อสนับสนุนการดำเนินการวิจัยของอาจารย์ และการจัดสรรงบประมาณในการดำเนินการวิจัยและพัฒนาเพื่อสร้างทุนทางปัญญาของชาติอย่างเพียงพอ กับความต้องการ

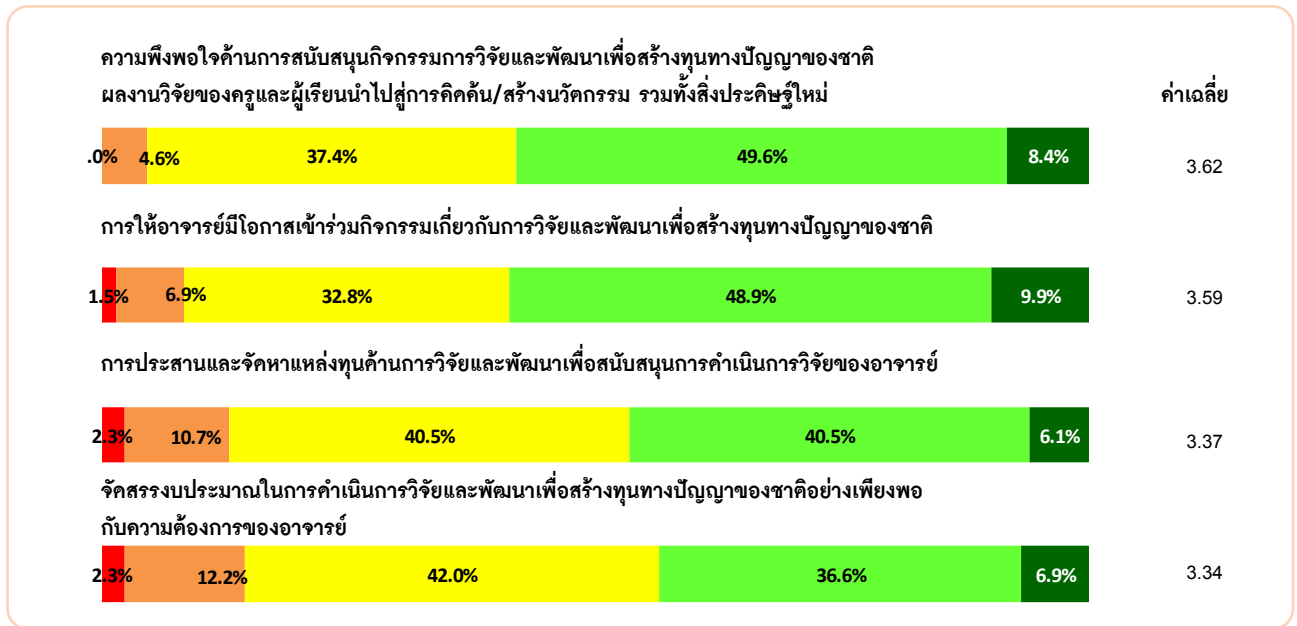
• ภาคใต้

ข้อมูลการเรียนรู้ของครูอาชีวศึกษา

น้อยที่สุด น้อย ปานกลาง มาก มากที่สุด



อาจารย์อาชีวศึกษภาคใต้ เห็นว่า ความรู้ ทักษะ ประสบการณ์จากการวิจัยสามารถนำไปประยุกต์ใช้ในการทำงานและการดำรงชีวิตในสังคมของผู้เรียนได้ ผลงานวิจัยส่งผลให้สถานศึกษามีศักยภาพเป็นที่ยอมรับและต้องการของตลาดแรงงานและสังคมมากขึ้น และสร้างการมีส่วนร่วมของภาคเอกชนในการผลิตกำลังคนเพื่อสนองตอบความต้องการของตลาดแรงงานทั้งในประเทศและต่างประเทศ อยู่ในระดับมาก

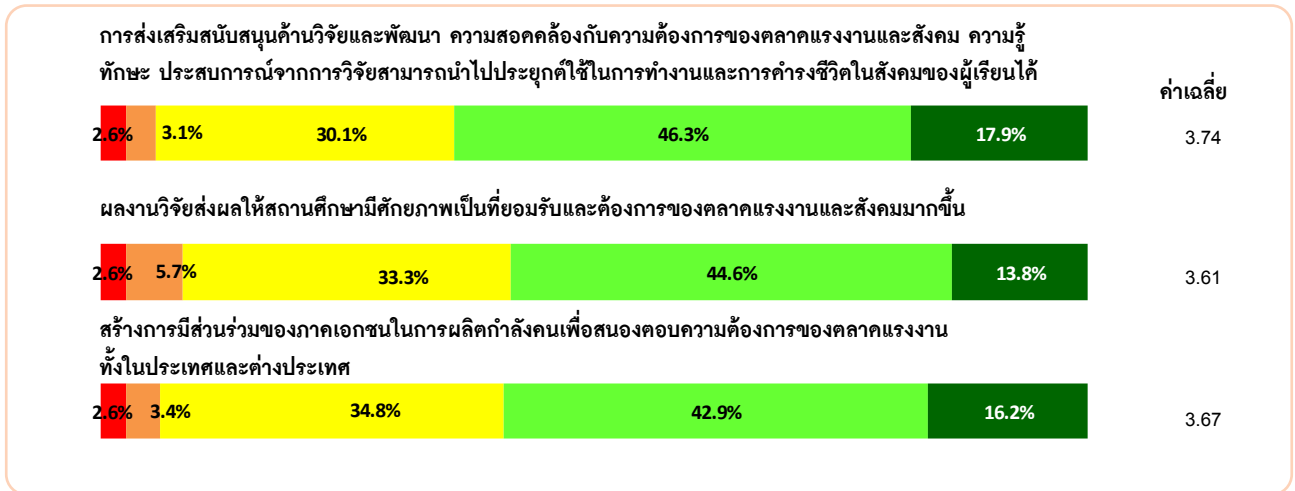


อาจารย์อาชีวศึกษภาคใต้ มีความพึงพอใจในระดับมาก ในด้านผลงานวิจัยของครูและผู้เรียนนำไปสู่การคิดค้น/สร้างนวัตกรรม การมีโอกาสเข้าร่วมกิจกรรมเกี่ยวกับการวิจัยและพัฒนาเพื่อสร้างทุนทางปัญญาของชาติ ส่วนการประสานและจัดหาแหล่งทุนด้านการวิจัยและพัฒนาเพื่อสนับสนุนการดำเนินการวิจัยของอาจารย์ และการจัดสรรงบประมาณในการดำเนินการวิจัยและพัฒนาเพื่อสร้างทุนทางปัญญาของชาติอย่างเพียงพอ กับความต้องการ มีความพึงพอใจในระดับปานกลาง

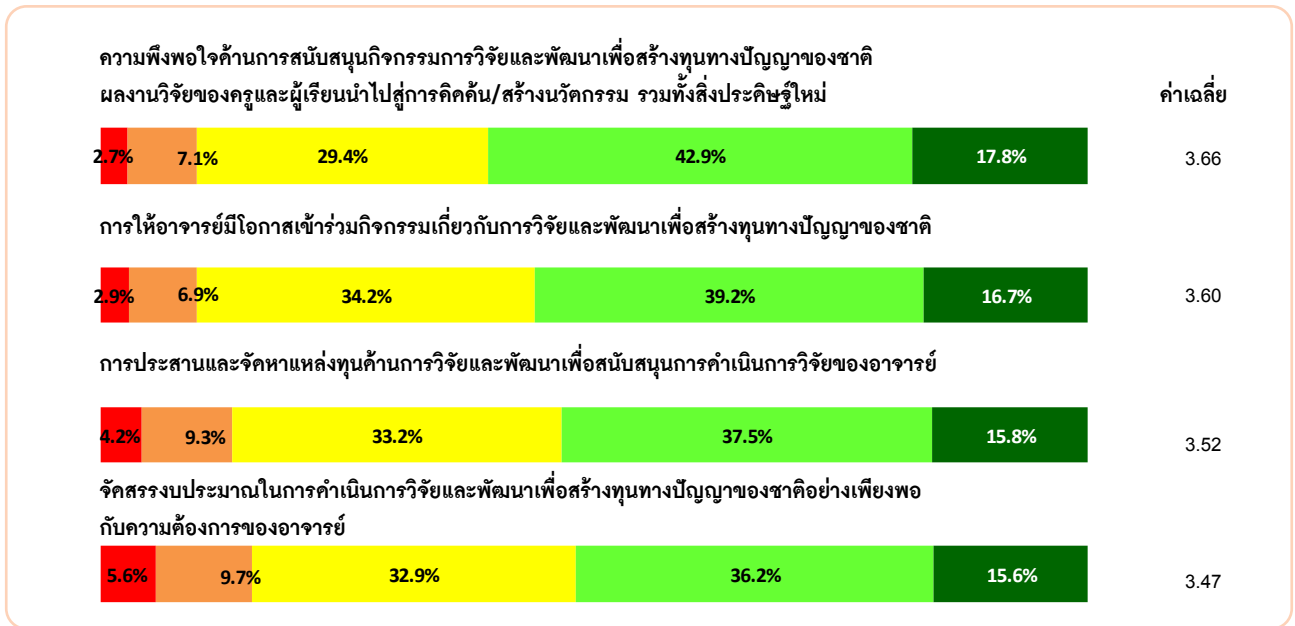
• ภาคกลาง

ข้อมูลการเรียนรู้ของครูอาชีวศึกษา

น้อยที่สุด น้อย ปานกลาง มาก มากที่สุด



อาจารย์อาชีวศึกษาภาคกลาง เห็นว่า ความรู้ ทักษะ ประสบการณ์จากการวิจัยสามารถนำไปประยุกต์ใช้ในการทำงานและการดำรงชีวิตในสังคมของผู้เรียนได้ ผลงานวิจัยส่งผลให้สถานศึกษามีศักยภาพเป็นที่ยอมรับและต้องการของตลาดแรงงานและสังคมมากขึ้น และสร้างการมีส่วนร่วมของภาคเอกชนในการผลิตกำลังคนเพื่อสนองตอบความต้องการของตลาดแรงงานทั้งในประเทศและต่างประเทศ อยู่ในระดับมาก

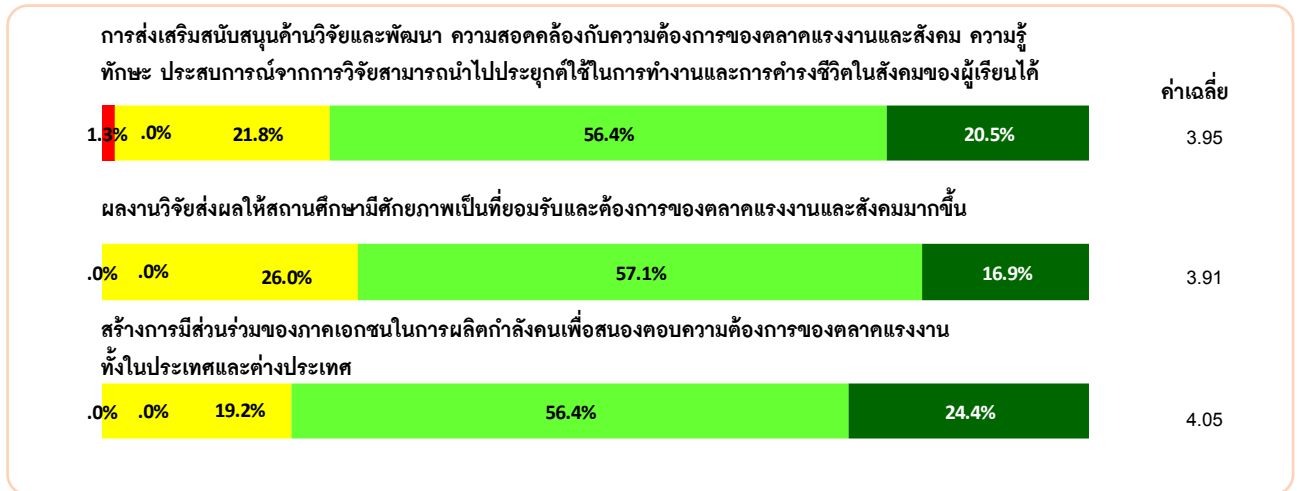


อาจารย์อาชีวศึกษาภาคกลาง มีความพึงพอใจในระดับมาก ในด้านผลงานวิจัยของครูและผู้เรียนนำไปสู่การคิดค้น/สร้างนวัตกรรม การมีโอกาสเข้าร่วมกิจกรรมเกี่ยวกับการวิจัยและพัฒนาเพื่อสร้างทุนทางปัญญาของชาติ และการประสานและจัดหาแหล่งทุนด้านการวิจัยและพัฒนาเพื่อสนับสนุนการดำเนินการวิจัยของอาจารย์ ส่วนความพึงพอใจต่อการจัดสรรงบประมาณในการดำเนินการวิจัยและพัฒนาเพื่อสร้างทุนทางปัญญาของชาติอย่างเพียงพอ กับความต้องการ อยู่ในระดับปานกลาง

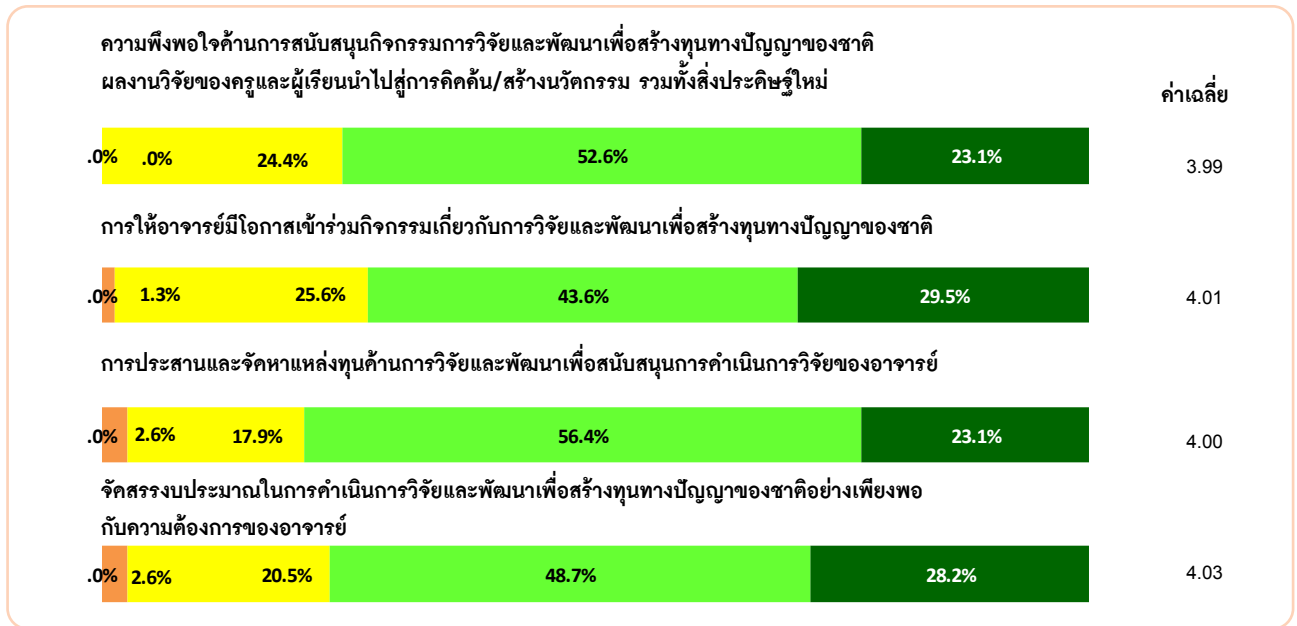
• กรุงเทพฯ

ข้อมูลการเรียนรู้ของครูอาชีวศึกษา

น้อยที่สุด น้อย ปานกลาง มาก มากที่สุด



อาจารย์อาชีวศึกษาในกรุงเทพมหานคร เห็นว่า ความรู้ ทักษะ ประสบการณ์จากการวิจัยสามารถนำไปประยุกต์ใช้ในการทำงานและการดำรงชีวิตในสังคมของผู้เรียนได้ ผลงานวิจัยส่งผลให้สถานศึกษามีศักยภาพเป็นที่ยอมรับและต้องการของตลาดแรงงานและสังคมมากขึ้น และสร้างการมีส่วนร่วมของภาคเอกชนในการผลิตกำลังคนเพื่อสนองตอบความต้องการของตลาดแรงงานทั้งในประเทศและต่างประเทศ อยู่ในระดับมาก



อาจารย์อาชีวศึกษาในกรุงเทพมหานคร มีความพึงพอใจระดับมาก ในด้านผลงานวิจัยของครูและผู้นำนำไปสู่การคิดค้น/สร้างนวัตกรรม การมีโอกาสเข้าร่วมกิจกรรมเกี่ยวกับการวิจัยและพัฒนาเพื่อสร้างทุนทางปัญญาของชาติ การประสานและจัดหาแหล่งทุนด้านการวิจัยและพัฒนาเพื่อสนับสนุนการดำเนินการวิจัยของอาจารย์ และการจัดสรรงบประมาณในการดำเนินการวิจัยและพัฒนาเพื่อสร้างทุนทางปัญญาของชาติอย่างเพียงพอกับความต้องการ

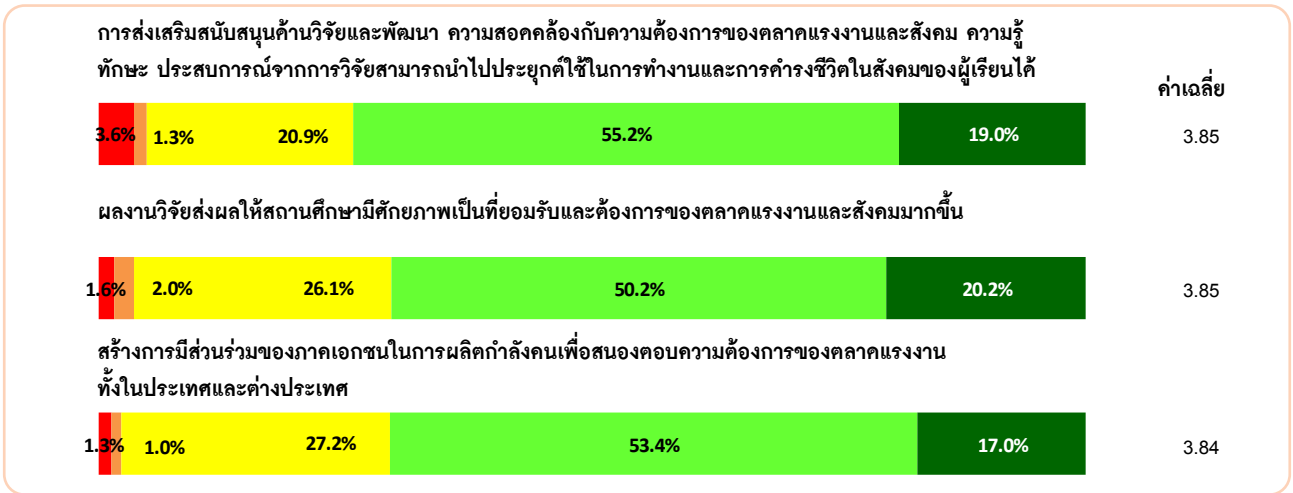


1.2 ผู้บริหารสถานศึกษาอาชีวศึกษา

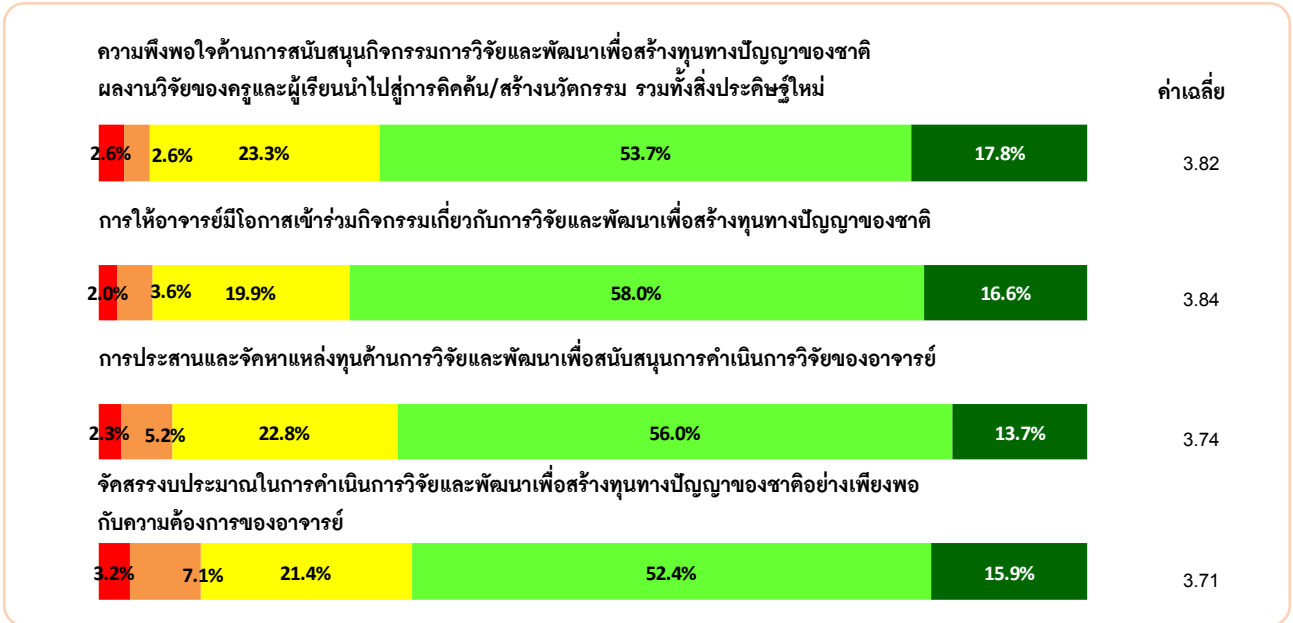
• ภาพรวมประเทศไทย

ข้อมูลการเรียนรู้ของผู้บริหารสถานศึกษาอาชีวศึกษา

น้อยที่สุด น้อย ปานกลาง มาก มากที่สุด



ผู้บริหารสถานศึกษาอาชีวศึกษา เห็นว่า การส่งเสริมสนับสนุนด้านวิจัยและพัฒนาในสถานศึกษาอาชีวศึกษา ผู้เรียนสามารถนำความรู้ ทักษะ ประสบการณ์จากการวิจัยไปประยุกต์ใช้ในการทำงานและการดำรงชีวิตในสังคมได้ ผลงานวิจัยส่งผลให้สถานศึกษามีศักยภาพเป็นที่ยอมรับและต้องการของตลาดแรงงานและสังคมมากขึ้น และสร้างการมีส่วนร่วมของภาคเอกชนในการผลิตกำลังคนเพื่อสนองตอบความต้องการของตลาดแรงงานทั้งในประเทศและต่างประเทศ อยู่ในระดับมาก

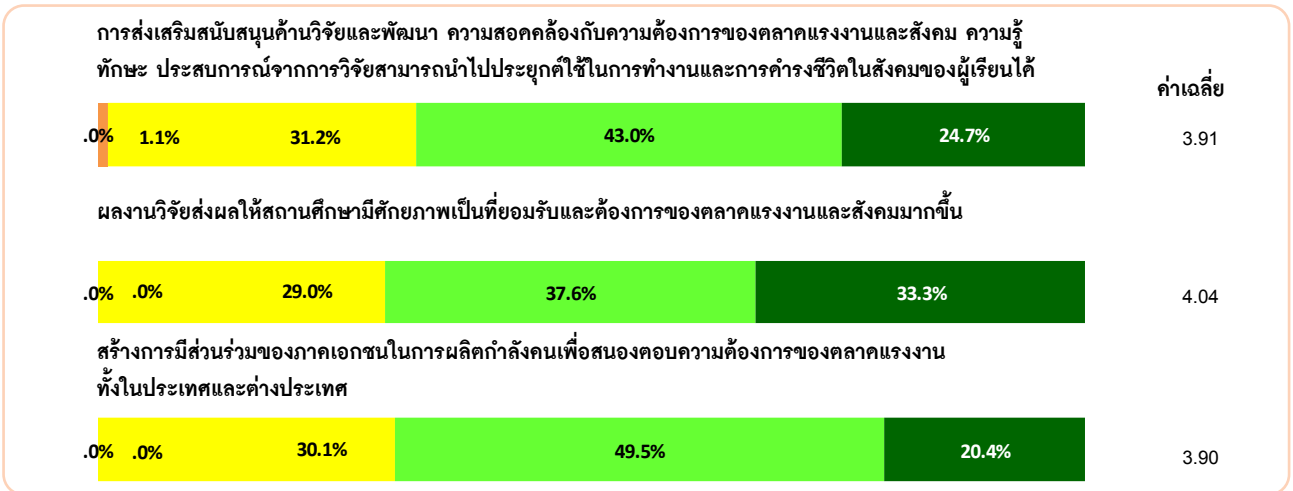


ผู้บริหารสถานศึกษาอาชีวศึกษา มีความพึงพอใจด้านการสนับสนุนกิจกรรมการวิจัยและพัฒนา ในด้านผลงานวิจัยของอาจารย์และผู้เรียนสามารถนำไปสู่การคิดค้น/สร้างนวัตกรรม ด้านอาจารย์มีโอกาสเข้าร่วมกิจกรรมเกี่ยวกับการวิจัยและพัฒนา ด้านการประสานและจัดหาแหล่งทุนด้านการวิจัยและพัฒนาเพื่อสนับสนุนการดำเนินการวิจัยของอาจารย์ และด้านการจัดสรรงบประมาณอย่างเพียงพอกับความต้องการของอาจารย์ อยู่ในระดับมาก

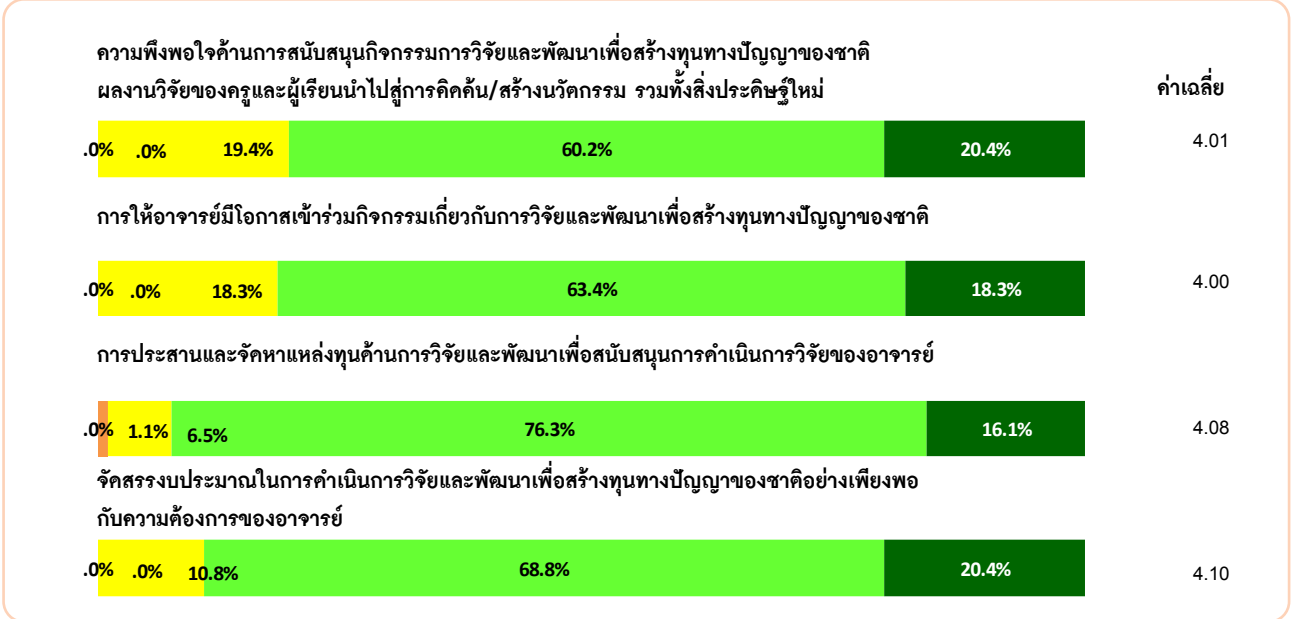
• ภาคเหนือ

ข้อมูลการเรียนรู้ของผู้บริหารสถานศึกษาอาชีวศึกษา

น้อยที่สุด น้อย ปานกลาง มาก มากที่สุด



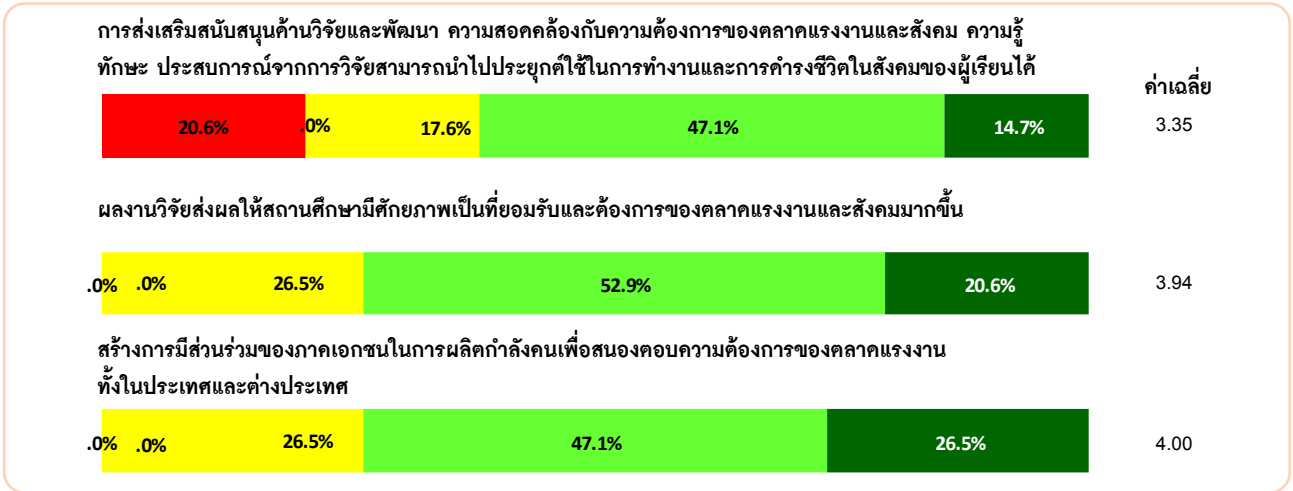
ผู้บริหารสถานบันอาชีวศึกษาภาคเหนือเห็นว่า การส่งเสริมสนับสนุนด้านวิจัยและพัฒนาในสถานอาชีวศึกษา ผู้เรียนสามารถนำความรู้ ทักษะ ประสบการณ์จากการวิจัยไปประยุกต์ใช้ในการทำงานและการดำรงชีวิตในสังคมได้ ผลงานวิจัยส่งผลให้สถานศึกษามีศักยภาพเป็นที่ยอมรับและต้องการของตลาดแรงงานและสังคมมากขึ้น และสร้างการมีส่วนร่วมของภาคเอกชนในการผลิตกำลังคนเพื่อสนองตอบความต้องการของตลาดแรงงานทั้งในประเทศและต่างประเทศ อยู่ในระดับมาก



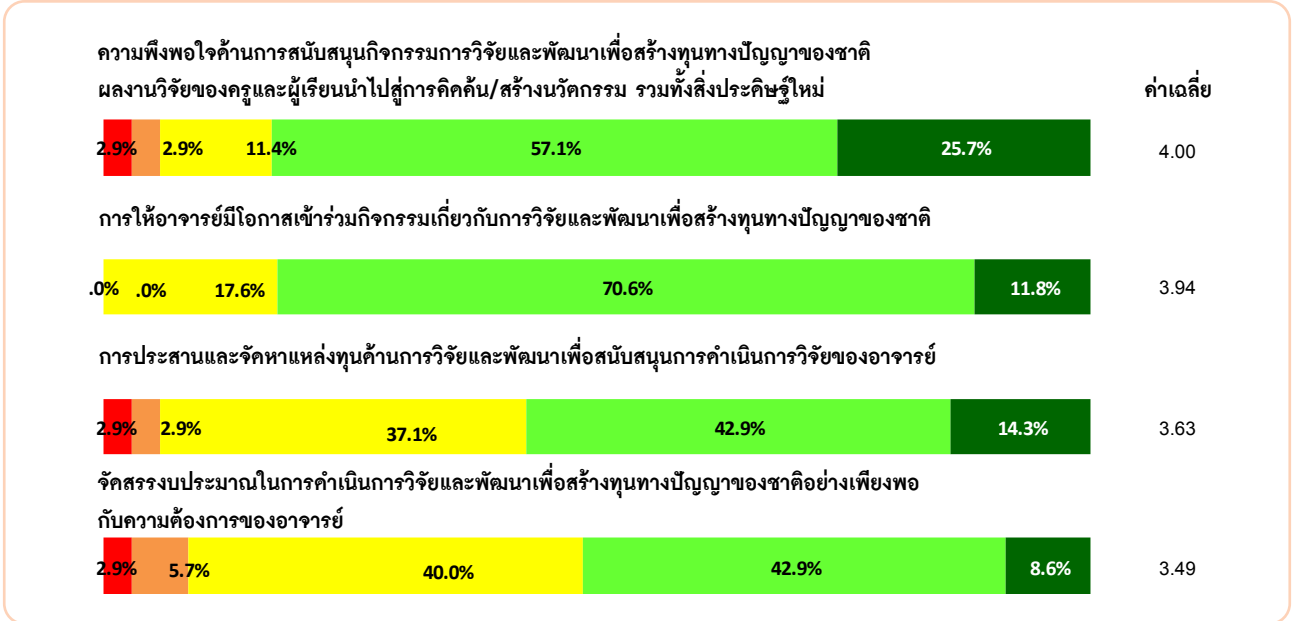
ผู้บริหารสถานบันอาชีวศึกษาภาคเหนือ มีความพึงพอใจด้านการสนับสนุนกิจกรรมการวิจัยและพัฒนา ในด้านผลงานวิจัยของอาจารย์และผู้เรียนสามารถนำไปสู่การคิดค้น/สร้างนวัตกรรม ด้านอาจารย์มีโอกาสเข้าร่วมกิจกรรมเกี่ยวกับการวิจัยและพัฒนา ด้านการประสานและจัดหาแหล่งทุนด้านการวิจัยและพัฒนาเพื่อสนับสนุนการดำเนินการวิจัยของอาจารย์ และด้านการจัดสรรงบประมาณอย่างเพียงพอกับความต้องการของอาจารย์ อยู่ในระดับมาก

• ภาคตะวันออกเฉิยเหนือ

ข้อมูลการเรียนรู้ของผู้บริหารสถานศึกษาอาชีวศึกษา



ผู้บริหารสถานอาชีวศึกษภาคตะวันออกเฉิยเหนือ เห็นว่า การส่งเสริมสนับสนุนด้านวิจัยและพัฒนาในสถานอาชีวศึกษา สร้างการมีส่วนร่วมของภาคเอกชนในการผลิตกำลังคนเพื่อสนองตอบความต้องการของตลาดแรงงานทั้งในประเทศและต่างประเทศ ผลงานวิจัยส่งผลให้สถานศึกษามีศักยภาพเป็นที่ยอมรับและต้องการของตลาดแรงงานและสังคมมากขึ้น อยู่ในระดับมาก ส่วนด้านผู้เรียนสามารถนำความรู้ ทักษะ ประสบการณ์จากการวิจัยไปประยุกต์ใช้ในการทำงานและการดำรงชีวิตในสังคมขอได้ เห็นว่า อยู่ในระดับปานกลาง

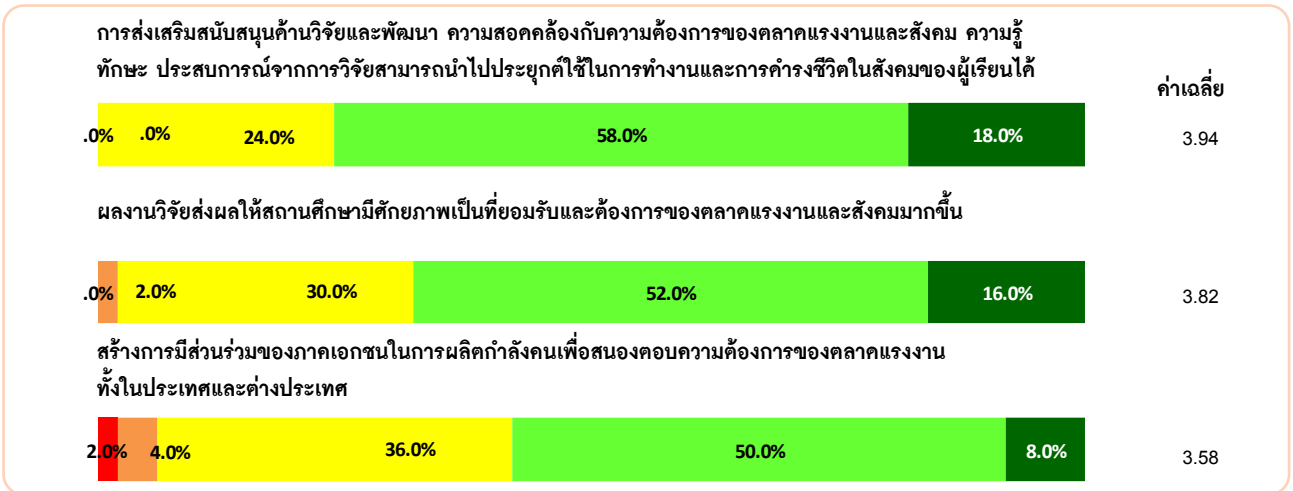


ผู้บริหารสถานอาชีวศึกษภาคตะวันออกเฉิยเหนือ มีความพึงพอใจด้านการสนับสนุนกิจกรรมการวิจัยและพัฒนา ในด้านผลงานวิจัยของอาจารย์และผู้เรียนสามารถนำไปสู่การคิดค้น/สร้างนวัตกรรม ด้านอาจารย์มีโอกาสเข้าร่วมกิจกรรมเกี่ยวกับการวิจัยและพัฒนา และ ด้านการประสานและจัดหาแหล่งทุนด้านการวิจัยและพัฒนาเพื่อสนับสนุนการดำเนินการวิจัยของอาจารย์ อยู่ในระดับมาก สำหรับด้านการจัดสรรงบประมาณอย่างเพียงพอกับความ ต้องการของอาจารย์อยู่ในระดับปานกลาง

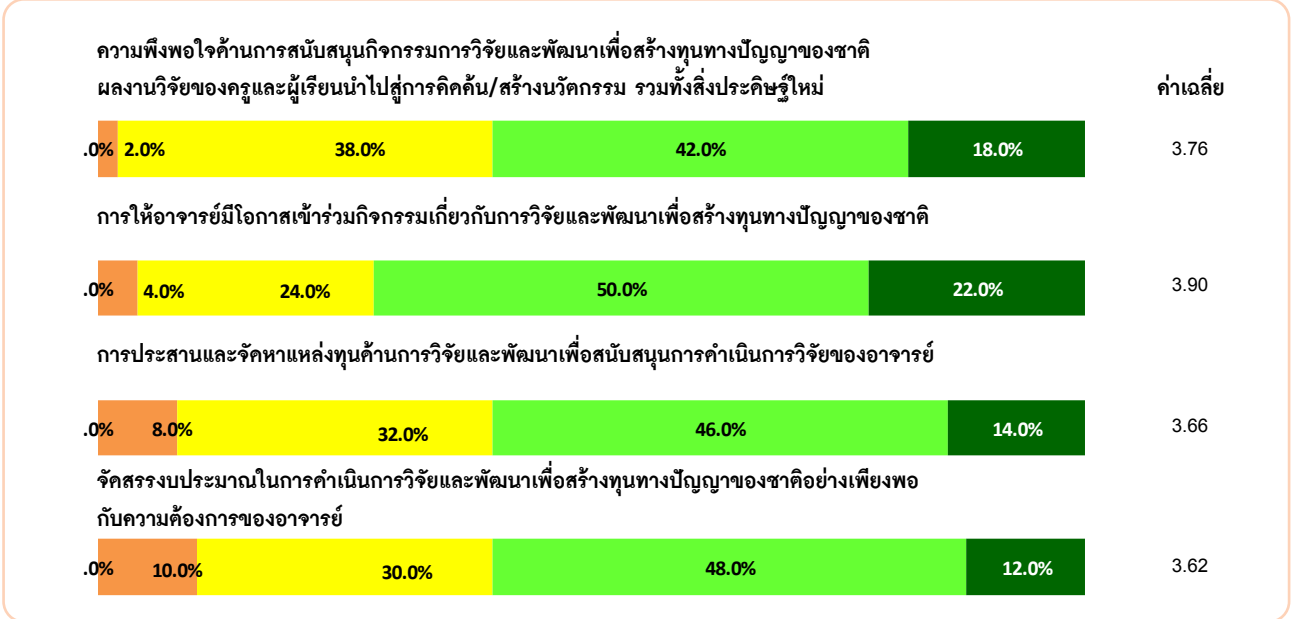
• ภาคใต้

ข้อมูลการเรียนรู้ของผู้บริหารสถานศึกษาอาชีวศึกษา

น้อยที่สุด น้อย ปานกลาง มาก มากที่สุด



ผู้บริหารสถานบันอาชีวศึกษาภาคใต้ เห็นว่า การส่งเสริมสนับสนุนด้านวิจัยและพัฒนาในสถานอาชีวศึกษา ผู้เรียนสามารถนำความรู้ ทักษะ ประสบการณ์จากการวิจัยไปประยุกต์ใช้ในการทำงานและการดำรงชีวิตในสังคมของผู้เรียนได้ ผลงานวิจัยส่งผลให้สถานศึกษามีศักยภาพเป็นที่ยอมรับและต้องการของตลาดแรงงานและสังคมมากขึ้น และสร้างการมีส่วนร่วมของภาคเอกชนในการผลิตกำลังคนเพื่อสนองตอบความต้องการของตลาดแรงงานทั้งในประเทศและต่างประเทศ อยู่ในระดับมาก

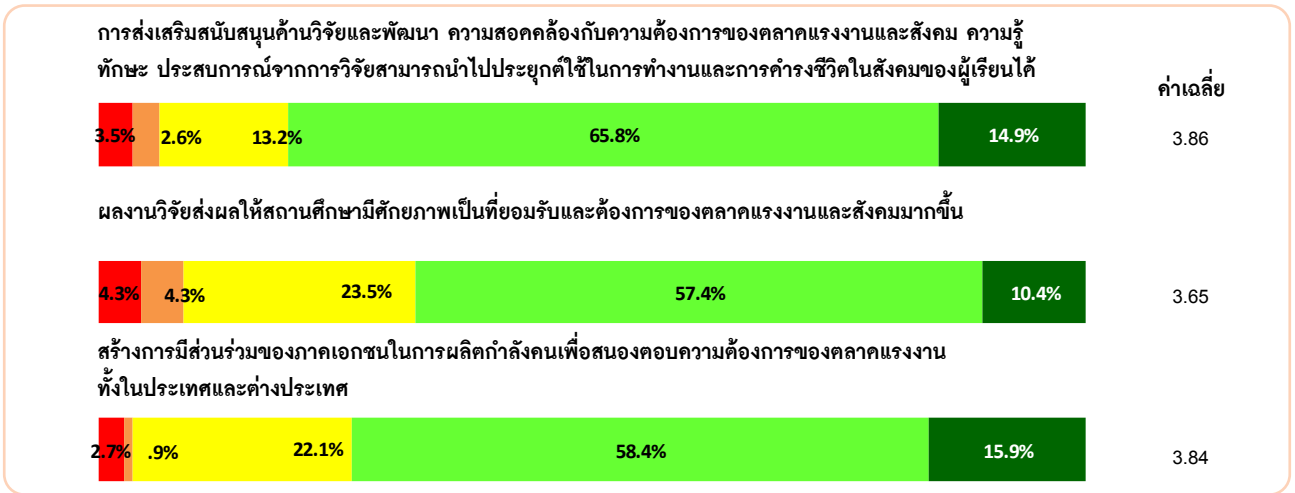


ผู้บริหารสถานบันอาชีวศึกษาภาคใต้ มีความพึงพอใจด้านการสนับสนุนกิจกรรมการวิจัยและพัฒนา ในด้านผลงานวิจัยของอาจารย์และผู้เรียนสามารถนำไปสู่การคิดค้น/สร้างนวัตกรรม ด้านอาจารย์มีโอกาสเข้าร่วมกิจกรรมเกี่ยวกับการวิจัยและพัฒนา ด้านการประสานและจัดหาแหล่งทุนด้านการวิจัยและพัฒนาเพื่อสนับสนุนการดำเนินการวิจัยของอาจารย์ และด้านการจัดสรรงบประมาณอย่างเพียงพอกับความต้องการของอาจารย์ อยู่ในระดับมาก

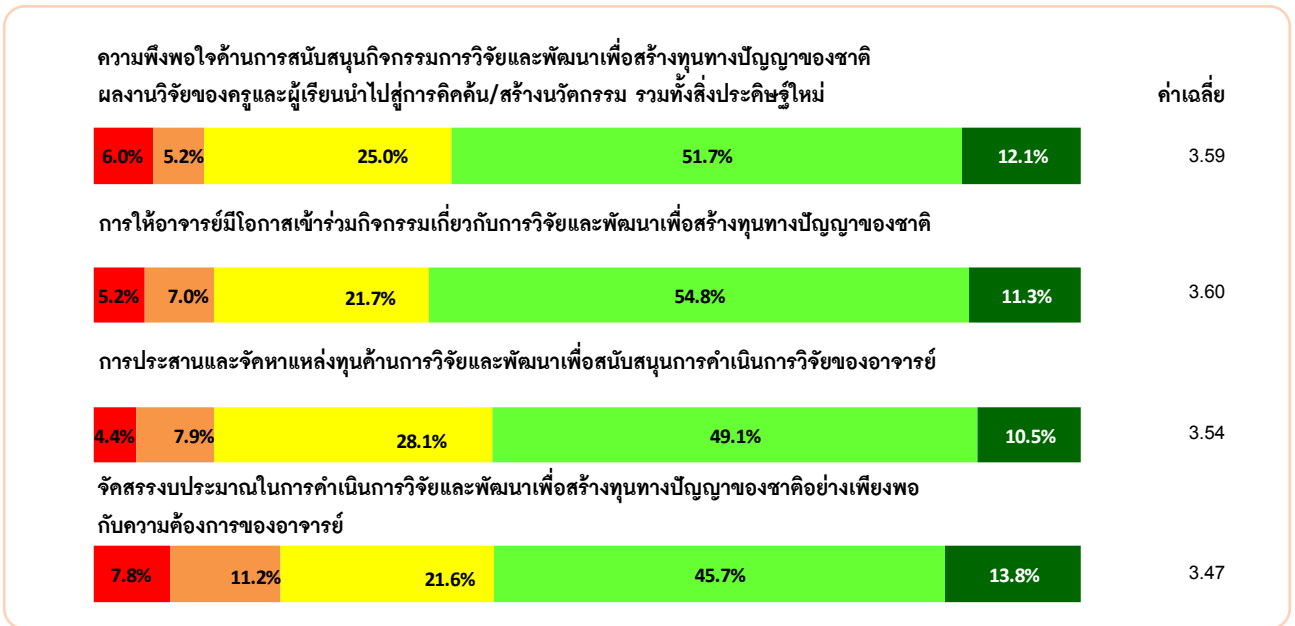
• ภาคกลาง

ข้อมูลการเรียนรู้ของผู้บริหารสถานศึกษาอาชีวศึกษา

น้อยที่สุด น้อย ปานกลาง มาก มากที่สุด



ผู้บริหารสถานศึกษาอาชีวศึกษาภาคกลาง เห็นว่า การส่งเสริมสนับสนุนด้านวิจัยและพัฒนาในสถานศึกษา ผู้เรียนสามารถนำความรู้ ทักษะ ประสบการณ์จากการวิจัยไปประยุกต์ใช้ในการทำงานและการดำรงชีวิตในสังคมขอได้ ผลงานวิจัยส่งผลให้สถานศึกษามีศักยภาพเป็นที่ยอมรับและต้องการของตลาดแรงงานและสังคมมากขึ้น และสร้างการมีส่วนร่วมของภาคเอกชนในการผลิตกำลังคนเพื่อสนองตอบความต้องการของตลาดแรงงาน ทั้งในประเทศและต่างประเทศ อยู่ในระดับมาก

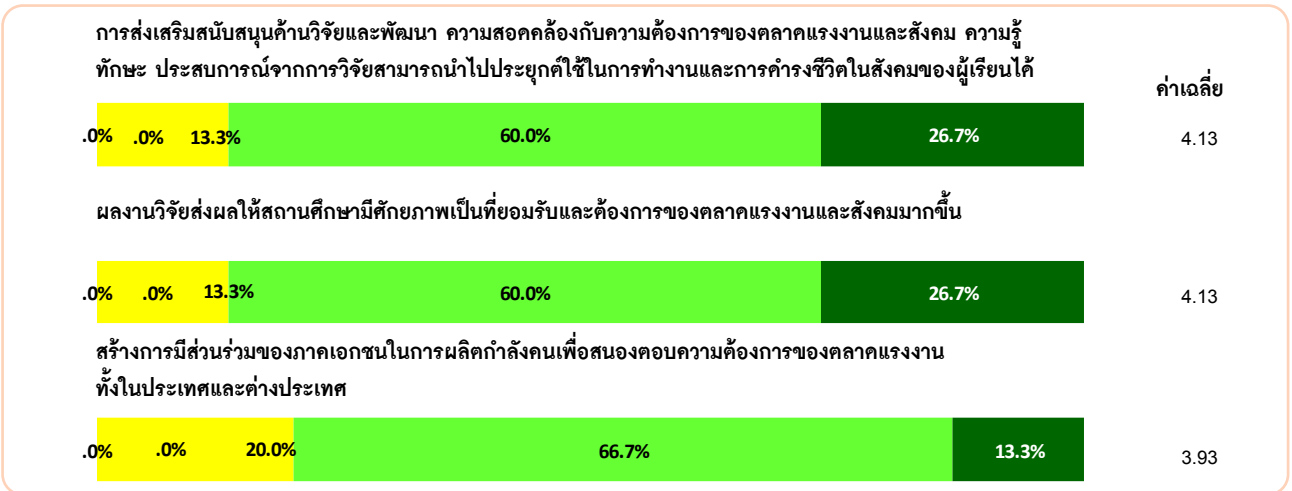


ผู้บริหารสถานศึกษาอาชีวศึกษาภาคกลาง มีความพึงพอใจด้านการสนับสนุนกิจกรรมการวิจัยและพัฒนา ในด้านผลงานวิจัยของอาจารย์และผู้เรียนสามารถนำไปสู่การคิดค้น/สร้างนวัตกรรม ด้านอาจารย์มีโอกาสเข้าร่วมกิจกรรมเกี่ยวกับการวิจัยและพัฒนา และด้านการประสานและจัดหาแหล่งทุนด้านการวิจัยและพัฒนาเพื่อสนับสนุนการดำเนินการวิจัยของอาจารย์ อยู่ในระดับมาก ส่วนด้านการจัดสรรงบประมาณอย่างเพียงพอกับความต้องการของอาจารย์ อยู่ในระดับปานกลาง

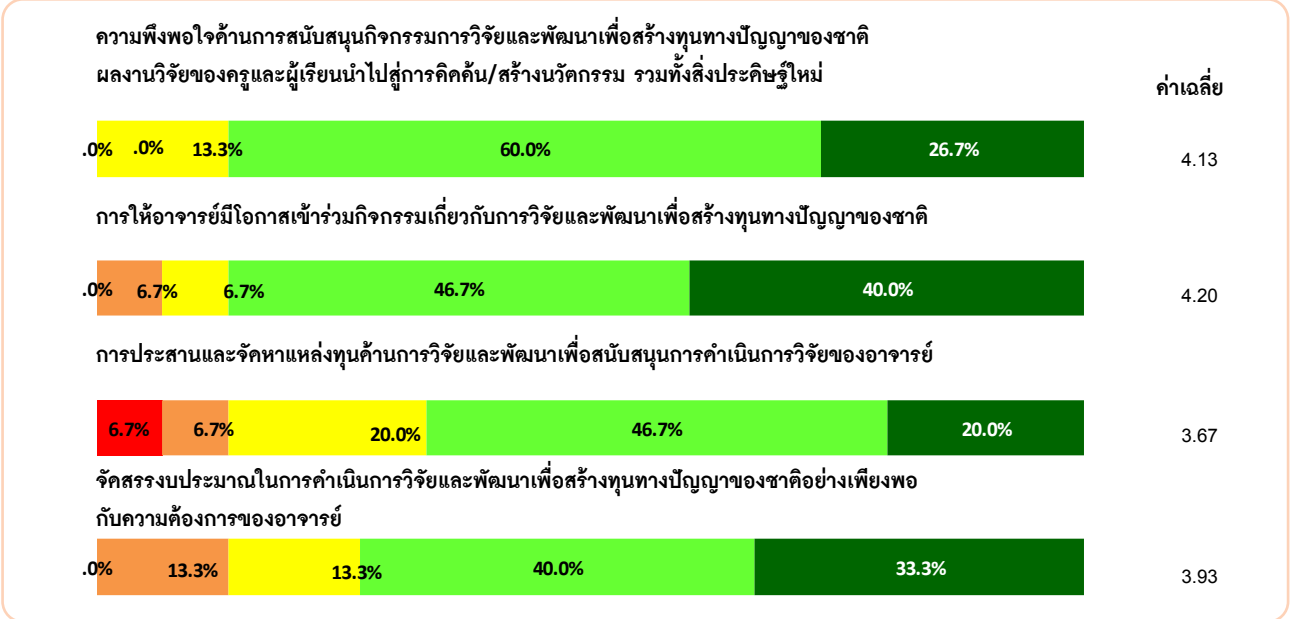
• กรุงเทพฯ

ข้อมูลการเรียนรู้ของผู้บริหารสถานศึกษาอาชีวศึกษา

น้อยที่สุด น้อย ปานกลาง มาก มากที่สุด



ผู้บริหารสถาบันอาชีวศึกษาในกรุงเทพมหานคร เห็นว่า การส่งเสริมสนับสนุนด้านวิจัยและพัฒนาในสถาบันอาชีวศึกษา ผู้เรียนสามารถนำความรู้ ทักษะ ประสบการณ์จากการวิจัยไปประยุกต์ใช้ในการทำงานและการดำรงชีวิตในสังคมของได้ ผลงานวิจัยส่งผลให้สถานศึกษามีศักยภาพเป็นที่ยอมรับและต้องการของตลาดแรงงานและสังคมมากขึ้น และสร้างการมีส่วนร่วมของภาคเอกชนในการผลิตกำลังคนเพื่อสนองตอบความต้องการของตลาดแรงงานทั้งในประเทศและต่างประเทศ อยู่ในระดับมาก



ผู้บริหารสถาบันอาชีวศึกษาในกรุงเทพมหานคร มีความพึงพอใจด้านการสนับสนุนกิจกรรมการวิจัยและพัฒนา ในด้านผลงานวิจัยของอาจารย์และผู้เรียนสามารถนำไปสู่การคิดค้น/สร้างนวัตกรรม ด้านอาจารย์มีโอกาสเข้าร่วมกิจกรรมเกี่ยวกับการวิจัยและพัฒนา ด้านการประสานและจัดหาแหล่งทุนด้านการวิจัยและพัฒนาเพื่อสนับสนุนการดำเนินการวิจัยของอาจารย์ และด้านการจัดสรรงบประมาณอย่างเพียงพอกับความต้องการของอาจารย์ อยู่ในระดับมาก

2. การอุดมศึกษา

2.1 ผู้บริหารสถาบันอุดมศึกษา

- ภาพรวมประเทศไทย • ภาคเหนือ • ภาคตะวันออกเฉียงเหนือ
 - ภาคใต้ • ภาคกลาง • กรุงเทพมหานคร
-

ยุทธศาสตร์ 6 การวิจัยและพัฒนาเพื่อสร้างทุนปัญญาของชาติ

2. การอุดมศึกษา



2.1 ผู้บริหารสถาบันอุดมศึกษา

• ภาพรวมประเทศไทย

ข้อมูลการเรียนรู้ของผู้บริหารสถาบันอุดมศึกษา

น้อยที่สุด น้อย ปานกลาง มาก มากที่สุด

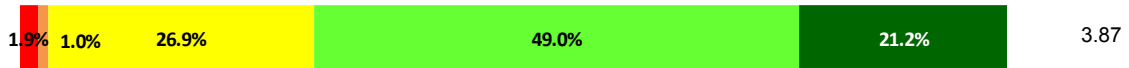
ท่านคิดว่าผลหรือประโยชน์ที่ได้รับจากงานวิจัยและพัฒนาของคณาจารย์ในสถาบันการศึกษาเป็นอย่างไร
 ความรู้ ทักษะ ประสบการณ์จากการวิจัยสามารถนำไปประยุกต์ใช้ในการจัดการเรียนการสอนให้มีคุณภาพ
 และสอดคล้องกับความต้องการของตลาดแรงงาน



ผลงานวิจัยส่งผลให้สถาบันการศึกษาเป็นที่ยอมรับของตลาดแรงงานและสังคมมากขึ้น



ผลงานวิจัยเป็นประโยชน์ต่อการพัฒนาและต่อยอดผลิตภัณฑ์



ผู้บริหารสถาบันอุดมศึกษาเห็นว่า ประโยชน์ที่ได้รับจากงานวิจัยและพัฒนาในสถาบันอุดมศึกษา ทำให้คณาจารย์สามารถนำความรู้ ทักษะ ประสบการณ์จากการวิจัยไปประยุกต์ใช้ในการจัดการเรียนการสอนให้มีคุณภาพและสอดคล้องกับความต้องการของตลาดแรงงาน ผลงานวิจัยส่งผลให้สถาบันการศึกษาเป็นที่ยอมรับของตลาดแรงงานและสังคมมากขึ้น และเป็นประโยชน์ต่อการพัฒนาและต่อยอดผลิตภัณฑ์ อยู่ในระดับมาก

• ภาคเหนือ

ข้อมูลการเรียนรู้ของผู้บริหารสถาบันอุดมศึกษา

น้อยที่สุด น้อย ปานกลาง มาก มากที่สุด

ท่านคิดว่าผลหรือประโยชน์ที่ได้รับจากงานวิจัยและพัฒนาของคณาจารย์ในสถาบันการศึกษาเป็นอย่างไร
 ความรู้ ทักษะ ประสบการณ์จากการวิจัยสามารถนำไปประยุกต์ใช้ในการจัดการเรียนการสอนให้มีคุณภาพ
 และสอดคล้องกับความต้องการของตลาดแรงงาน



ผลงานวิจัยส่งผลให้สถาบันการศึกษาเป็นที่ยอมรับของตลาดแรงงานและสังคมมากขึ้น



ผลงานวิจัยเป็นประโยชน์ต่อการพัฒนาและต่อยอดผลิตภัณฑ์



ผู้บริหารสถาบันอุดมศึกษาภาคเหนือเห็นว่า ประโยชน์ที่ได้รับจากงานวิจัยและพัฒนาในสถาบันอุดมศึกษา ทำให้คณาจารย์สามารถนำความรู้ ทักษะ ประสบการณ์จากการวิจัยไปประยุกต์ใช้ในการจัดการเรียนการสอนให้มีคุณภาพและสอดคล้องกับความต้องการของตลาดแรงงาน ผลงานวิจัยส่งผลให้สถาบันการศึกษาเป็นที่ยอมรับของตลาดแรงงานและสังคมมากขึ้น และเป็นประโยชน์ต่อการพัฒนาและต่อยอดผลิตภัณฑ์ อยู่ในระดับมาก

• ภาคตะวันออกเฉียงเหนือ

ข้อมูลการเรียนรู้ของผู้บริหารสถาบันอุดมศึกษา

น้อยที่สุด น้อย ปานกลาง มาก มากที่สุด

ท่านคิดว่าผลหรือประโยชน์ที่ได้รับจากงานวิจัยและพัฒนาของคณาจารย์ในสถาบันการศึกษาเป็นอย่างไร
 ความรู้ ทักษะ ประสบการณ์จากการวิจัยสามารถนำไปประยุกต์ใช้ในการจัดการเรียนการสอนให้มีคุณภาพ
 และสอดคล้องกับความต้องการของตลาดแรงงาน



ผลงานวิจัยส่งผลให้สถาบันการศึกษาเป็นที่ยอมรับของตลาดแรงงานและสังคมมากขึ้น



ผลงานวิจัยเป็นประโยชน์ต่อการพัฒนาและต่อยอดผลิตภัณฑ์



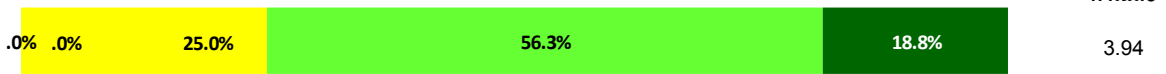
ผู้บริหารสถาบันอุดมศึกษาภาคตะวันออกเฉียงเหนือเห็นว่า ประโยชน์ที่ได้รับจากงานวิจัยและพัฒนาในสถาบันอุดมศึกษา ทำให้คณาจารย์สามารถนำความรู้
 ทักษะ ประสบการณ์จากการวิจัยไปประยุกต์ใช้ในการจัดการเรียนการสอนให้มีคุณภาพและสอดคล้องกับความต้องการของตลาดแรงงาน ผลงานวิจัย
 ส่งผลให้สถาบันการศึกษาเป็นที่ยอมรับของตลาดแรงงานและสังคมมากขึ้น และเป็นประโยชน์ต่อการพัฒนาและต่อยอดผลิตภัณฑ์ อยู่ในระดับมาก

• ภาคใต้

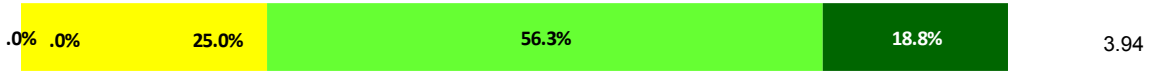
ข้อมูลการเรียนรู้ของผู้บริหารสถาบันอุดมศึกษา

น้อยที่สุด น้อย ปานกลาง มาก มากที่สุด

ท่านคิดว่าผลหรือประโยชน์ที่ได้รับจากงานวิจัยและพัฒนาของคณาจารย์ในสถาบันการศึกษาเป็นอย่างไร
 ความรู้ ทักษะ ประสบการณ์จากการวิจัยสามารถนำไปประยุกต์ใช้ในการจัดการเรียนการสอนให้มีคุณภาพ
 และสอดคล้องกับความต้องการของตลาดแรงงาน



ผลงานวิจัยส่งผลให้สถาบันการศึกษาเป็นที่ยอมรับของตลาดแรงงานและสังคมมากขึ้น



ผลงานวิจัยเป็นประโยชน์ต่อการพัฒนาและต่อยอดผลิตภัณฑ์



ผู้บริหารสถาบันอุดมศึกษาภาคใต้เห็นว่า ประโยชน์ที่ได้รับจากงานวิจัยและพัฒนาในสถาบันอุดมศึกษา ทำให้คณาจารย์สามารถนำความรู้ ทักษะ ประสบการณ์จากการวิจัยไปประยุกต์ใช้ในการจัดการเรียนการสอนให้มีคุณภาพและสอดคล้องกับความต้องการของตลาดแรงงาน ผลงานวิจัยส่งผลให้สถาบันการศึกษาเป็นที่ยอมรับของตลาดแรงงานและสังคมมากขึ้น และเป็นประโยชน์ต่อการพัฒนาและต่อยอดผลิตภัณฑ์ อยู่ในระดับมาก

• ภาคกลาง

ข้อมูลการเรียนรู้ของผู้บริหารสถาบันอุดมศึกษา

น้อยที่สุด น้อย ปานกลาง มาก มากที่สุด

ท่านคิดว่าผลหรือประโยชน์ที่ได้รับจากงานวิจัยและพัฒนาของคณาจารย์ในสถาบันการศึกษาเป็นอย่างไร
 ความรู้ ทักษะ ประสบการณ์จากการวิจัยสามารถนำไปประยุกต์ใช้ในการจัดการเรียนการสอนให้มีคุณภาพ
 และสอดคล้องกับความต้องการของตลาดแรงงาน



ค่าเฉลี่ย
3.98

ผลงานวิจัยส่งผลให้สถาบันการศึกษาเป็นที่ยอมรับของตลาดแรงงานและสังคมมากขึ้น



ค่าเฉลี่ย
3.96

ผลงานวิจัยเป็นประโยชน์ต่อการพัฒนาและต่อยอดผลิตภัณฑ์



ค่าเฉลี่ย
3.98

ผู้บริหารสถาบันอุดมศึกษาภาคกลางเห็นว่า ประโยชน์ที่ได้รับจากงานวิจัยและพัฒนาในสถาบันอุดมศึกษา ทำให้คณาจารย์สามารถนำความรู้ ทักษะ ประสบการณ์จากการวิจัยไปประยุกต์ใช้ในการจัดการเรียนการสอนให้มีคุณภาพและสอดคล้องกับความต้องการของตลาดแรงงาน ผลงานวิจัยส่งผลให้สถาบันการศึกษาเป็นที่ยอมรับของตลาดแรงงานและสังคมมากขึ้น และเป็นประโยชน์ต่อการพัฒนาและต่อยอดผลิตภัณฑ์ อยู่ในระดับมาก

• กรุงเทพฯ

ข้อมูลการเรียนรู้ของผู้บริหารสถาบันอุดมศึกษา



ผู้บริหารสถาบันอุดมศึกษาในกรุงเทพมหานครเห็นว่า ประโยชน์ที่ได้รับจากงานวิจัยและพัฒนาในสถาบันอุดมศึกษา ทำให้คณาจารย์สามารถนำความรู้ ทักษะ ประสบการณ์จากการวิจัยไปประยุกต์ใช้ในการจัดการเรียนการสอนให้มีคุณภาพและสอดคล้องกับความต้องการของตลาดแรงงาน ผลงานวิจัยส่งผลให้สถาบันการศึกษาเป็นที่ยอมรับของตลาดแรงงานและสังคมมากขึ้น และเป็นประโยชน์ต่อการพัฒนาและต่อยอดผลิตภัณฑ์ อยู่ในระดับมาก



สํานักงานเลขาธิการสภาการศึกษา

99/20 ถนนสุขุขทัย แขวงดุสิต กรุงเทพมหานคร 10300

โทร. 02 668 7123

www.onec.go.th